

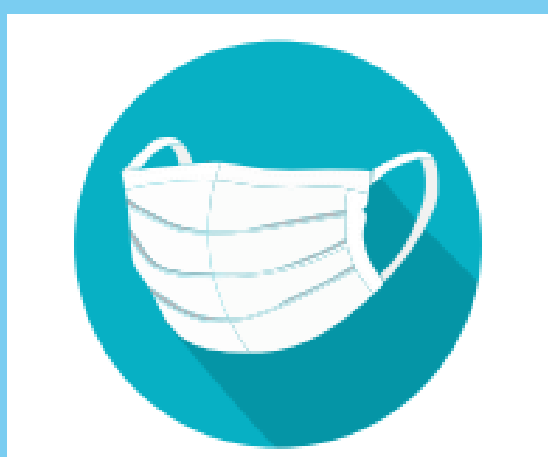
RECOMENDACIONES PARA LA MANIPULACIÓN DE ELEMENTOS DE PROTECCIÓN PERSONAL EN PLANTAS INDUSTRIALES Y ACTIVIDADES DE SERVICIOS.

COVID19

ELEMENTOS DE PROTECCIÓN PERSONAL

Capacitar al personal sobre:

- Separación diferenciada
- Frecuencia de recambio de EPP.
- Puntos de disposición



IDENTIFICACIÓN

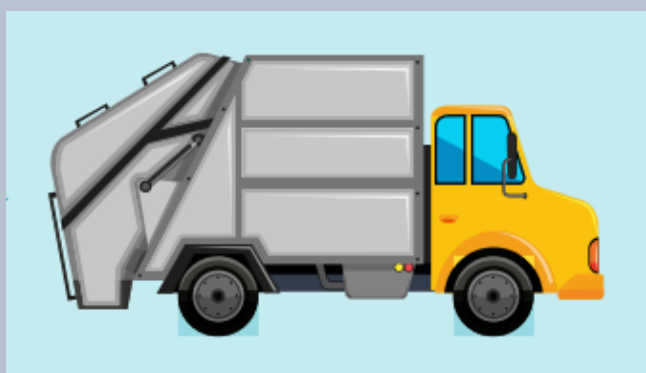
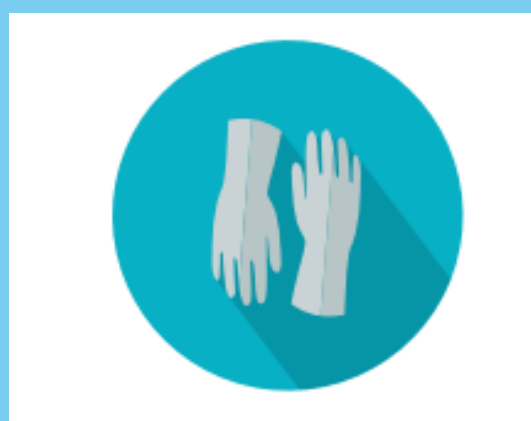
Los contenedores destinados a la disposición deberán estar claramente identificados con la leyenda "EPP desechados"

Estos contenedores no deben ser utilizados para otros residuos industriales o domésticos.

MANIPULACIÓN

Los EPP desechados se deben inertizar rociando con dilución 1:50 de lavandina (1 parte de lavandina comercial en 50 partes de agua), una vez cerrado colocar fecha y leyenda "No Abrir".

Dejar en aislamiento durante al menos 72 horas. Pasado ese lapso, podrá gestionarse como residuo industrial no especial o residuo especial según sus características.



ALMACENAMIENTO

Establecer el lugar de planta de almacenamiento transitorio de donde serán retiradas por el transportista de residuos industriales no especiales/ especiales con destino a un operador de residuos correspondientes.